



# iODM CSR ROM 一拖多量产软件

## 说明书

深圳市小牛测控技术有限公司

2013年6月

## 目录

1、概述.....	2
2、安装.....	3
3、设置.....	4
4、使用.....	8
5、USB KEY.....	14

## 联系

网址: [www.iodm.cn](http://www.iodm.cn)

邮件: [sales@iodm.cn](mailto:sales@iodm.cn)

电话: 0755-36956461

手机: 18998938334

地址: 深圳市龙华区东环二路颖博  
工业园 A 栋 401

## 1、概述

版本历史：

版本	日期	作者	摘要
V1.0	2013-4-20	Frank	一拖六量产烧录软件V1.0
V1.1	2013-5-1	Frank	V1.1增加单个烧录端口功能
V1.4.2	2013-12-1	Frank	增加了CSR8635烧录功能，修复了一些BUG

iODM CSR ROM 量产软件集成了以下功能：

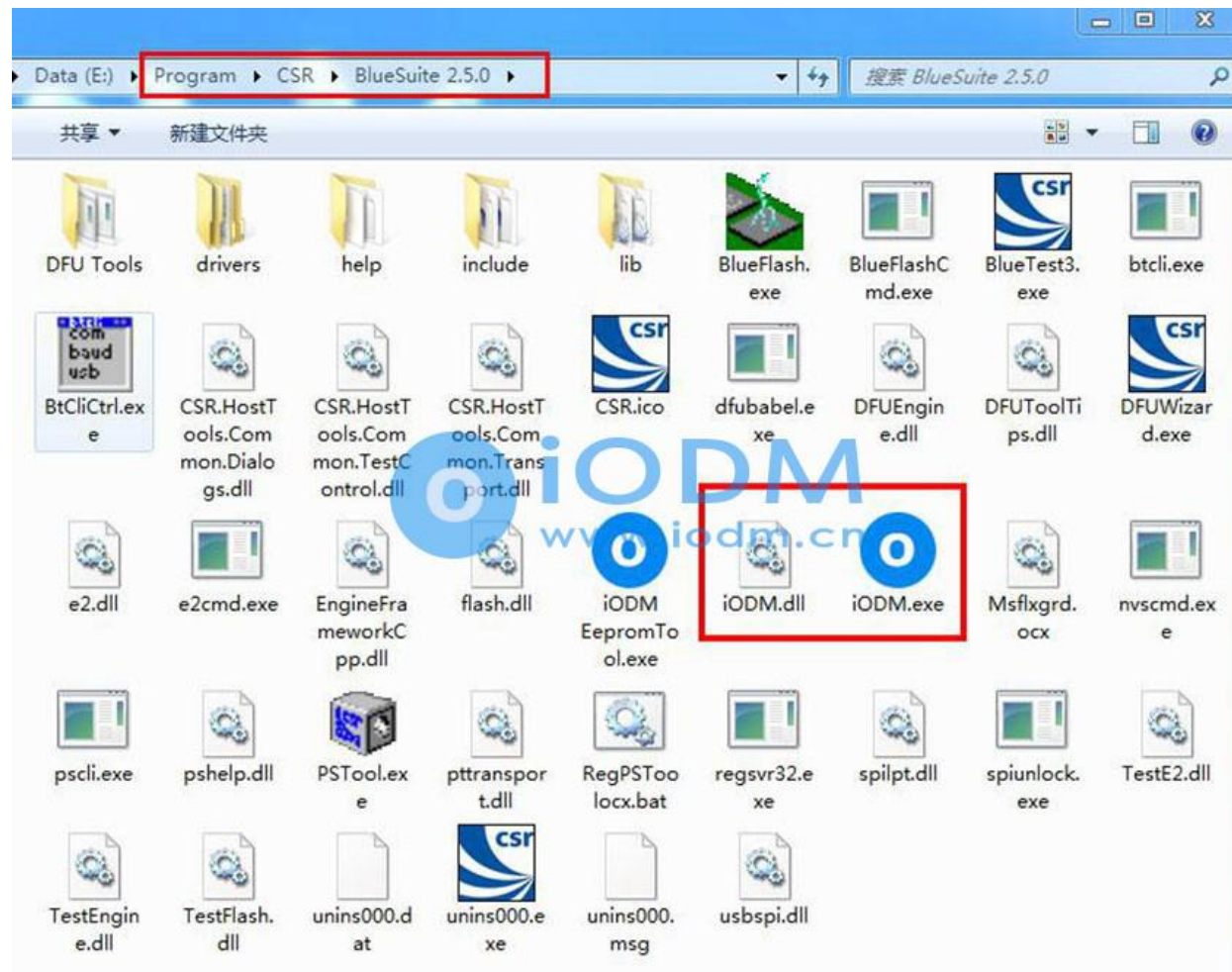
- 1、支持 Eeprom、SPI Flash 两种存储介质
- 2、支持设置项目名称、芯片型号
- 3、支持烧录 CSR AUDIO 的芯片（例如：CSR8635,QCC3001）
- 4、支持更改蓝牙名称
- 5、支持更改配对密码
- 6、支持更改蓝牙地址递增
- 7、支持生产日志保存

以上功能支持一拖多烧录，此说明书为 1 拖多烧录共用说明书，操作与此说明书相同，只是端口个数不一样。

## 2、安装

安装说明:

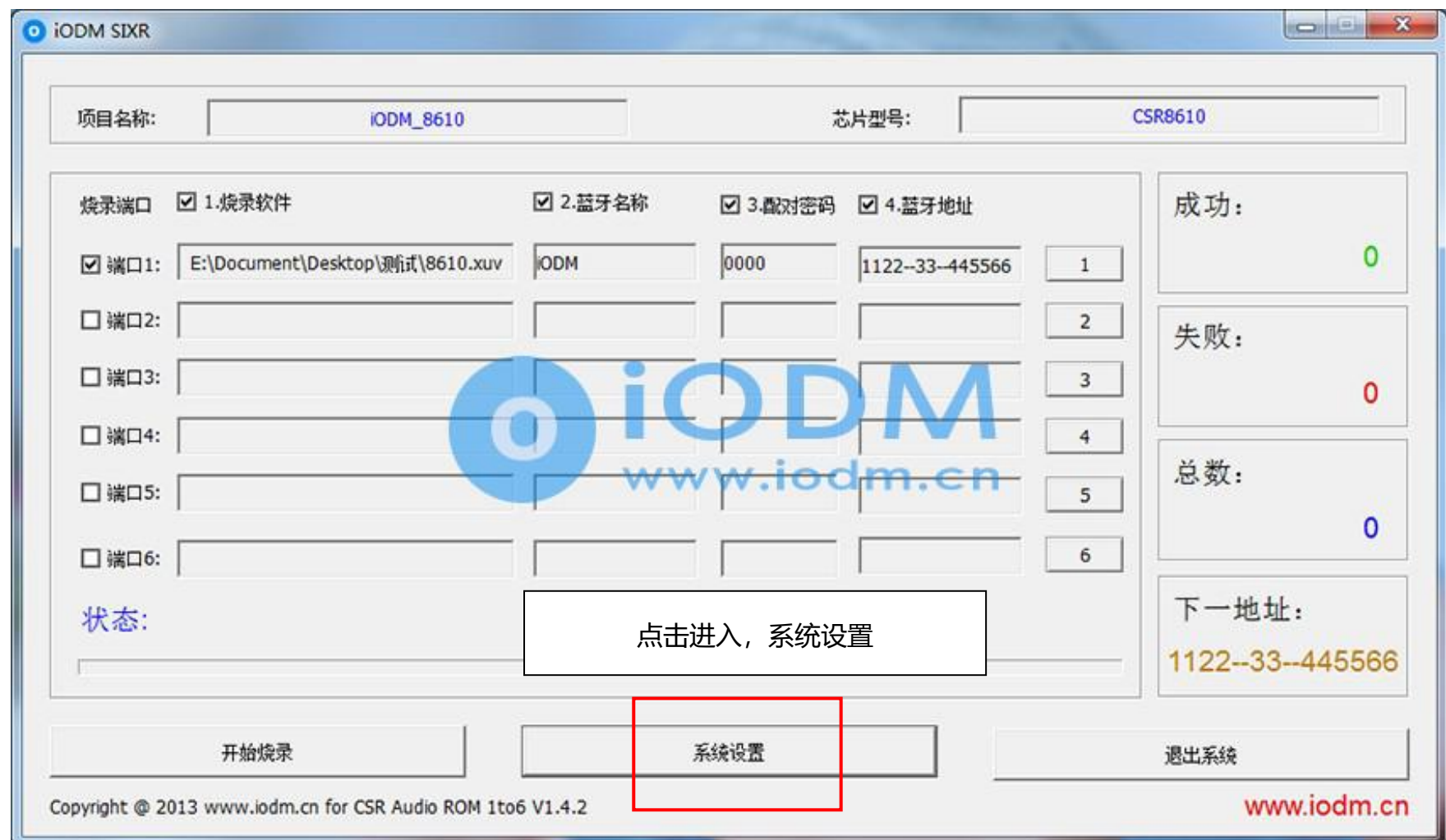
- 1、安装 iODM ROM06.(xx)exe 和 dll , (xx 以实际端口为准) ,放入 bluesuite 安装根目录
- 2、USB SPI 驱动在安装目录 Driver 下
- 3、要求使用 Windows7 系统



### 3、设置

软件运行界面如下：

a、点击“系统设置”进入设置



b、提示输入密码，默认密码为：admin 如下图：



c、进入系统设置界面：



详细功能设置说明如下：

- ①、存储选择-----根据你的蓝牙产品存储介质选择，目前程序支持 Eeprom、SPI Flash 烧录
- ②、修改密码-----修改进入系统设置的密码，防止产线操作员乱改造成量产问题
- ③、接口选择-----进入设置界面点击“初始化烧录端口”按钮，会列出电脑可用的 LPT、USB-SPI 接口，选择你要使用的接口（注：端口号里的名称不要一样，并且端口从端口依次选择，否则会导致烧录错误）
- ④、项目设置-----为了避免程序烧录错误，特设置此项方便工人查看项目设置

芯片型号-----为了避免程序烧录错误，特设置此项方便工人查看芯片设置

⑤、烧录软件-----勾选进行烧录，选择你要烧录的软件的位置

注：Eeprom 软件为.dump 后缀名文件，可以通过 CSR Configuration tool 里的 Voice Prompts 中的 Create disk image 创建，.dump 后缀名文件为 BIN 文件，包含所有的 PSR 及上传的语言文件。

SPI Flash 软件为.xuv 后缀名文件，可以通过 CSR Configuration tool 里的 Voice Prompts 中的 Create disk image 创建，.xuv 后缀名文件为 BIN 文件，包含所有的 PSR 及上传的语言文件。

⑥、蓝牙名称-----勾选可以修改蓝牙名称（注：如果名称不需要更改，不用勾选）

⑦、配对密码-----勾选可以修改配对密码（注：如果不需要配对密码，不用勾选）

⑧、蓝牙地址-----勾选可以修改蓝牙地址，此地址为起始地址烧录过程中会自动加一

⑨、生产日志-----勾选可以生成生产日志，本软件会自动记录生产的总数量、成功数量、失败数量

保存设置：设置完成后，一定要保存设置，才能有效。

清空统计数据：清空统计的数量

初始化烧录端口：会列出电脑可用的 LPT、USB-SPI 接口，选择你要使用的接口

退出设置：退出系统设置

## 4、使用

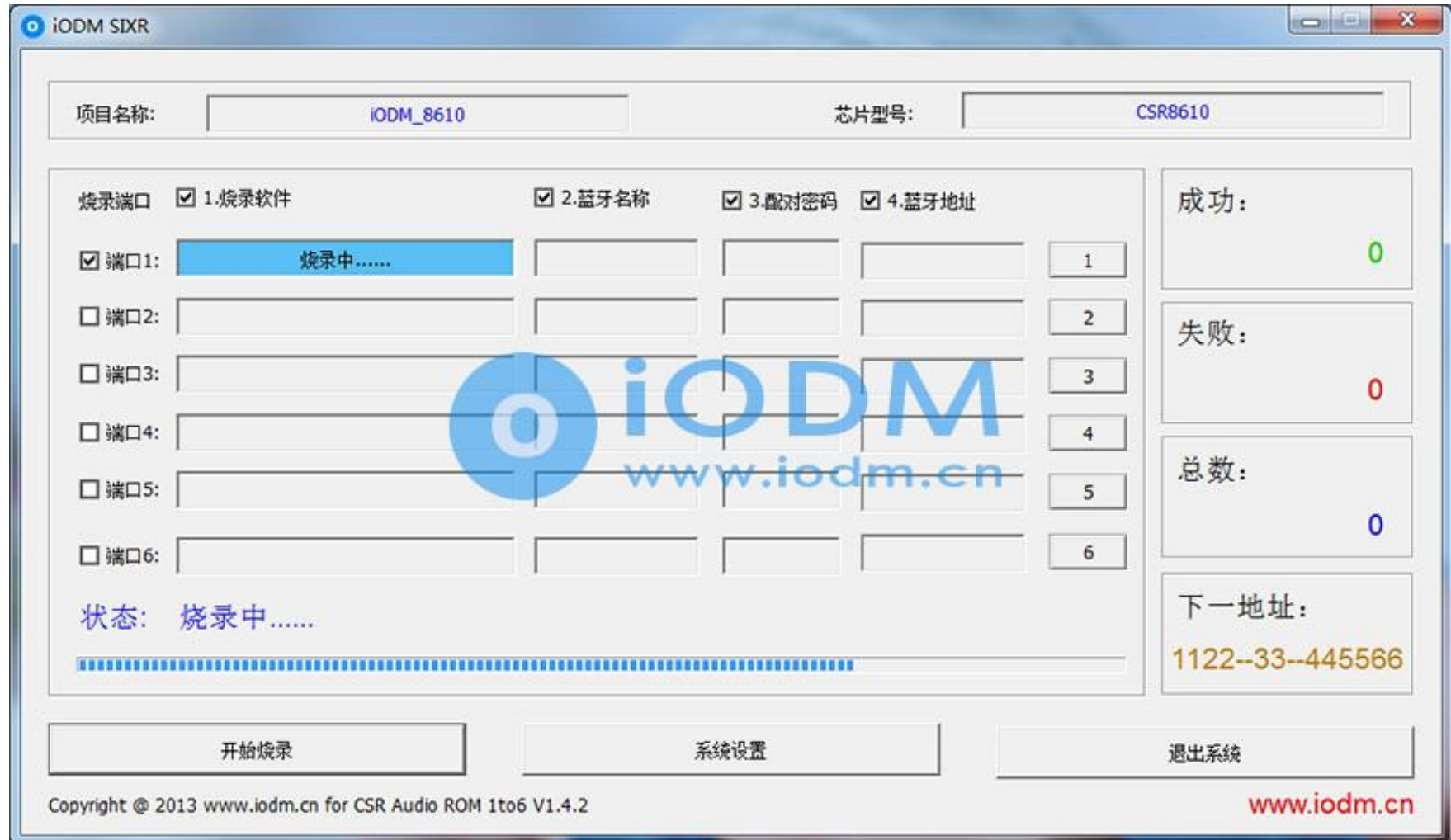


详细功能说明如下：

- ①、烧录软件可以点击“开始烧录”按钮进行烧录，也可以在此窗口为活动窗口时按“回车”键烧录  
一键（回车键）轻松烧录



②、烧录工程中进度条会不断的变动，成功烧录勾选的某一项后，后面的状态条会提示绿色



③、烧录成功后，后面的状态条显示绿色，显示烧录的内容，如下图：



④、烧录中遇到连接不上 SPI，及烧录不成功的情况，本软件会显示相关提示，状态条显示红色，如下图：



⑤、烧录失败后，点击端口后面的数字按钮重新烧录。

⑥、关闭软件会提示是否要退出，不可以强制关闭或结束进程关闭本程序。

