



iODM CSR FLASH 一拖多量产软件

说明书

深圳市小牛测控技术有限公司

2013年6月

目录

1、概述.....	2
2、安装.....	3
3、设置.....	4
4、使用.....	8
5、USB KEY.....	14

联系

网址: www.iodm.cn

邮件: sales@iodm.cn

电话: 0755-36956461

手机: 18998938334

地址: 深圳市龙华区东环二路

颖博工业园 A 栋 401

1、概述

版本历史：

版本	日期	作者	摘要
V1.0	2013-4-20	Frank	一拖六量产烧录软件V1.0
V1.1	2013-5-1	Frank	V1.1增加单个烧录端口功能
V1.6.1	2013-12-1	Frank	修复了一些BUG，以实际软件版本为准

iODM CSR FLASH 量产软件集成了以下功能：

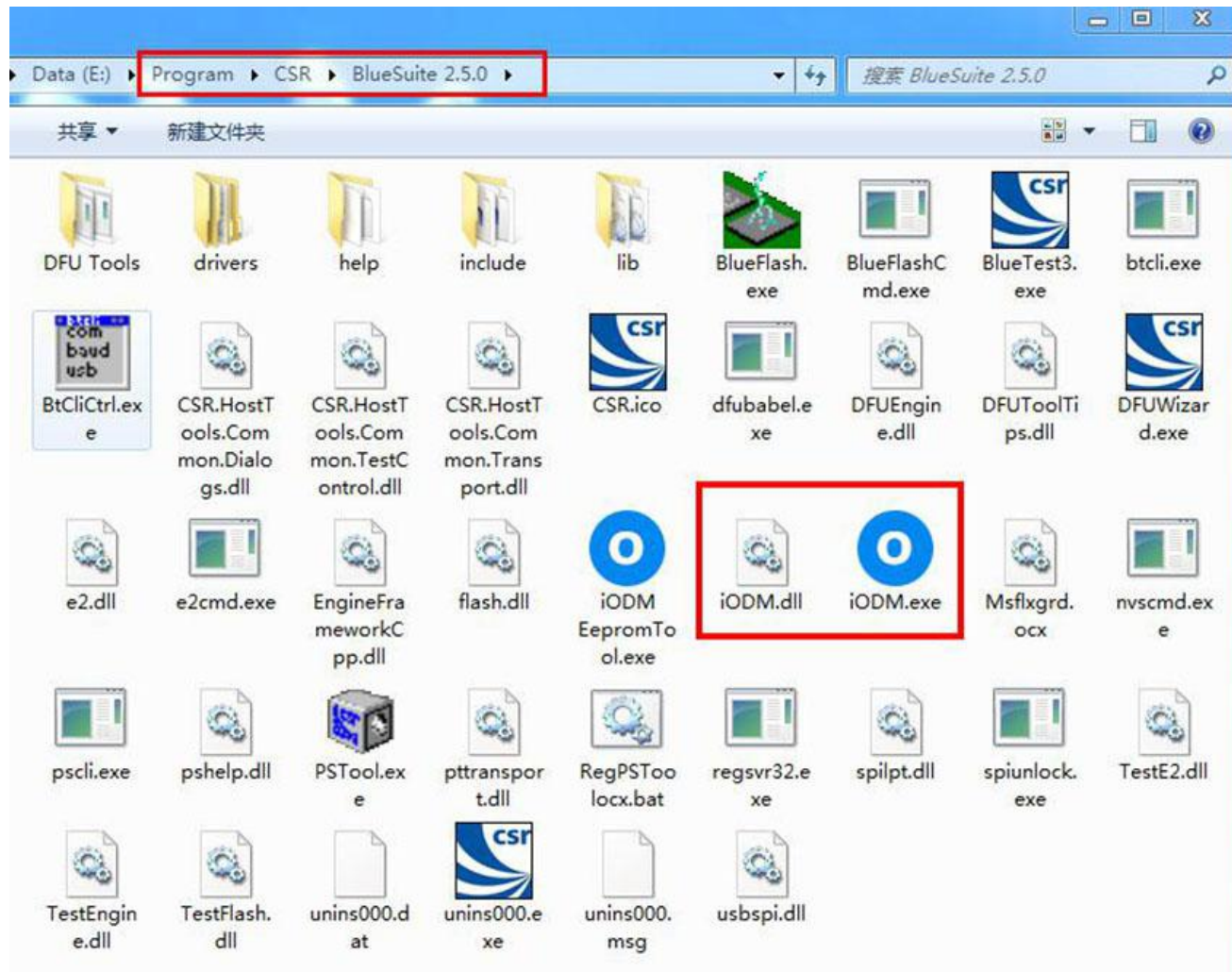
- 1、支持 BC4、BC5MM、CSR8670
- 2、支持设置项目名称、芯片型号
- 3、支持更改蓝牙名称
- 4、支持更改配对密码
- 5、支持更改蓝牙地址递增
- 6、支持生产日志保存

以上功能支持一拖多烧录，此说明书为 1 拖多烧录共用说明书，操作与此说明书相同，只是端口个数不一样。

2、安装

安装说明：

- 1、安装 iODM FLASH06.(xx)exe/dll ， (xx 以实际端口为准) ,放于 bluesuite 安装根目录
- 2、USB SPI 驱动在安装目录 Driver 下
- 3、要求使用 Windows7 系统



3、设置

软件运行界面如下：

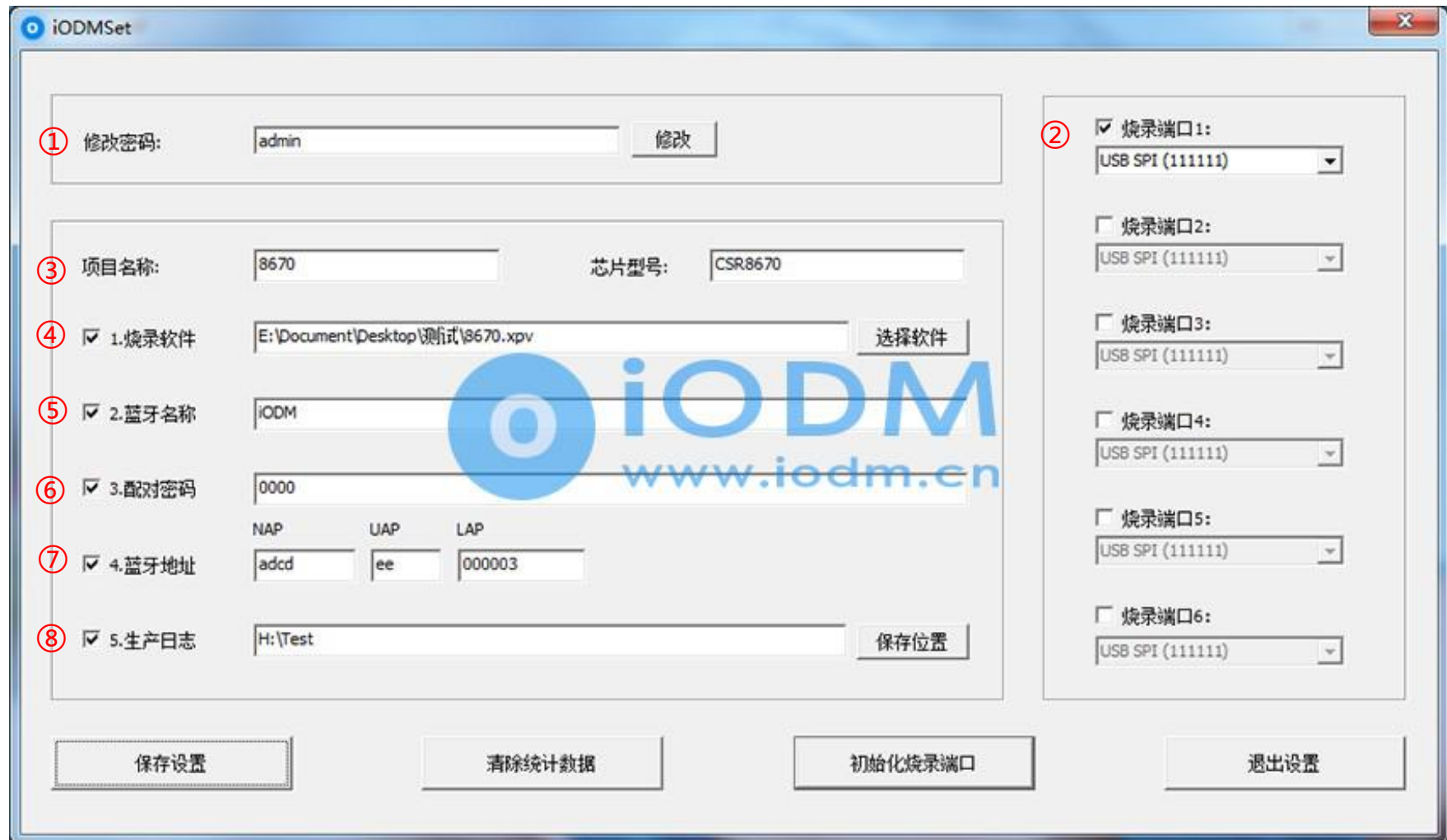
a、点击“系统设置”进入设置



b、提示输入密码，默认密码为：admin 如下图：



c、进入系统设置界面：



详细功能设置说明如下：

- ①、修改密码-----修改进入系统设置的密码，防止产线操作员乱改造成量产问题
- ②、接口选择-----进入设置界面点击“初始化烧录端口”按钮，会列出电脑可用的 LPT、USB-SPI 接口，选择你要使用的接口（注：端口号里的名称不要一样，并且端口从端口依次选择，否则会导致烧录错误）
- ③、项目设置-----为了避免程序烧录错误，特设置此项方便工人查看项目设置
 芯片型号-----为了避免程序烧录错误，特设置此项方便工人查看芯片设置

- ④、烧录软件-----勾选进行烧录，选择你要烧录的软件的位置
注：软件使用 Blueflash 下载成 xpv 格式
- ⑤、蓝牙名称-----勾选可以修改蓝牙名称（注：如果名称不需要更改，不用勾选）
- ⑥、配对密码-----勾选可以修改配对密码（注：如果不需要配对密码，不用勾选）
- ⑦、蓝牙地址-----勾选可以修改蓝牙地址，此地址为起始地址烧录过程中会自动加一
- ⑧、生产日志-----勾选可以生成生产日志，本软件会自动记录生产的总数量、成功数量、失败数量

保存设置：设置完成后，一定要保存设置，才能有效。

清空统计数据：清空统计的数量

初始化烧录端口：会列出电脑可用的 LPT、USB-SPI 接口，选择你要使用的接口

退出设置：退出系统设置

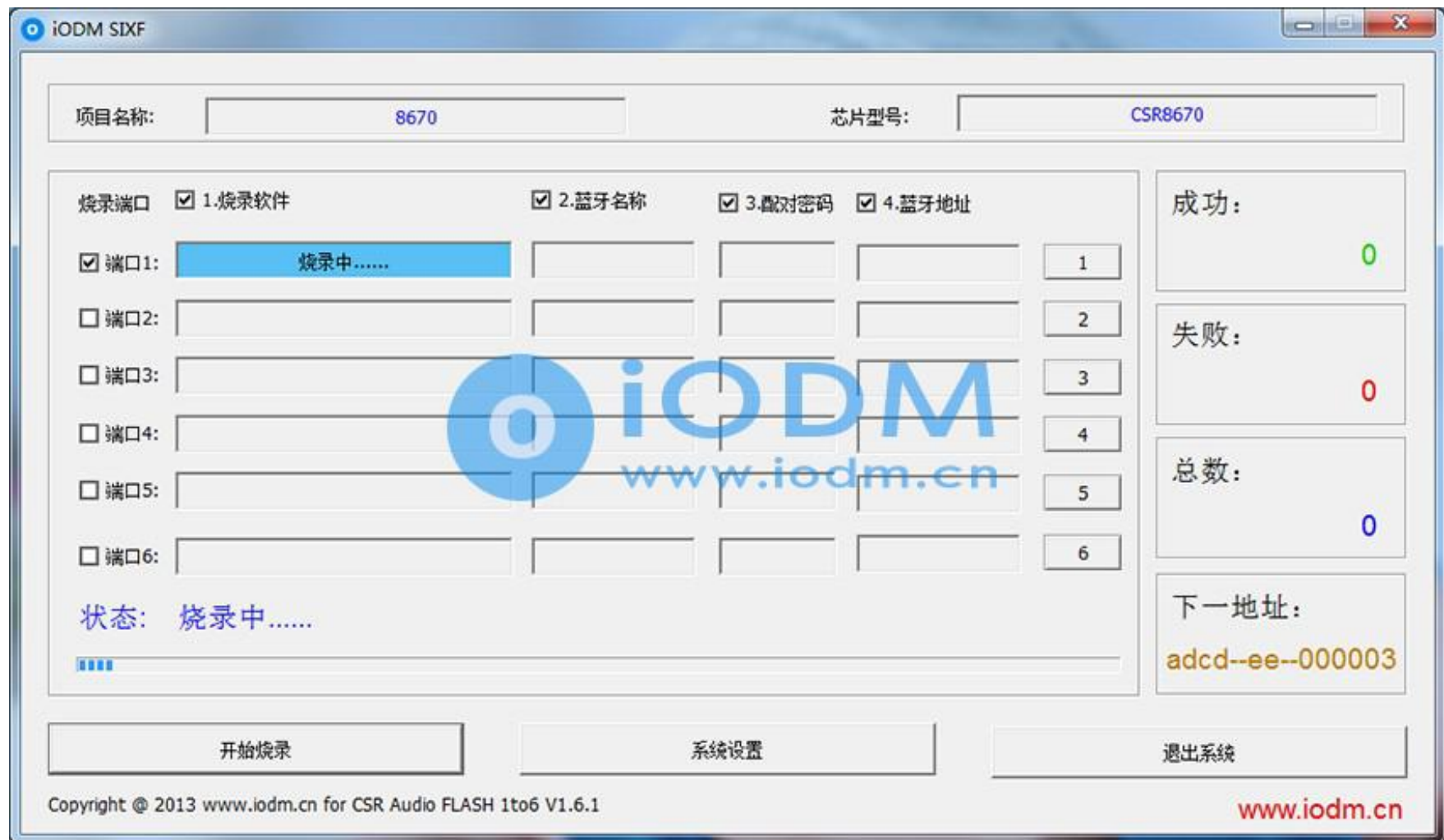
4、使用



详细功能说明如下：

- ①、烧录软件可以点击“开始烧录”按钮进行烧录，也可以在此窗口为活动窗口时按“回车”键烧录
一键（回车键）轻松烧录

②、烧录工程中进度条会不断的变动，成功烧录勾选的某一项后，后面的状态条会提示绿色



③、烧录成功后，后面的状态条显示绿色，显示烧录的内容，如下图：



④、烧录中遇到连接不上 SPI，及烧录不成功的情况，本软件会显示相关提示，状态条显示红色，如下图：



⑤、烧录失败后，点击端口后面的数字按钮重新烧录。

⑥、关闭软件会提示是否要退出，不可以强制关闭或结束进程关闭本程序。

